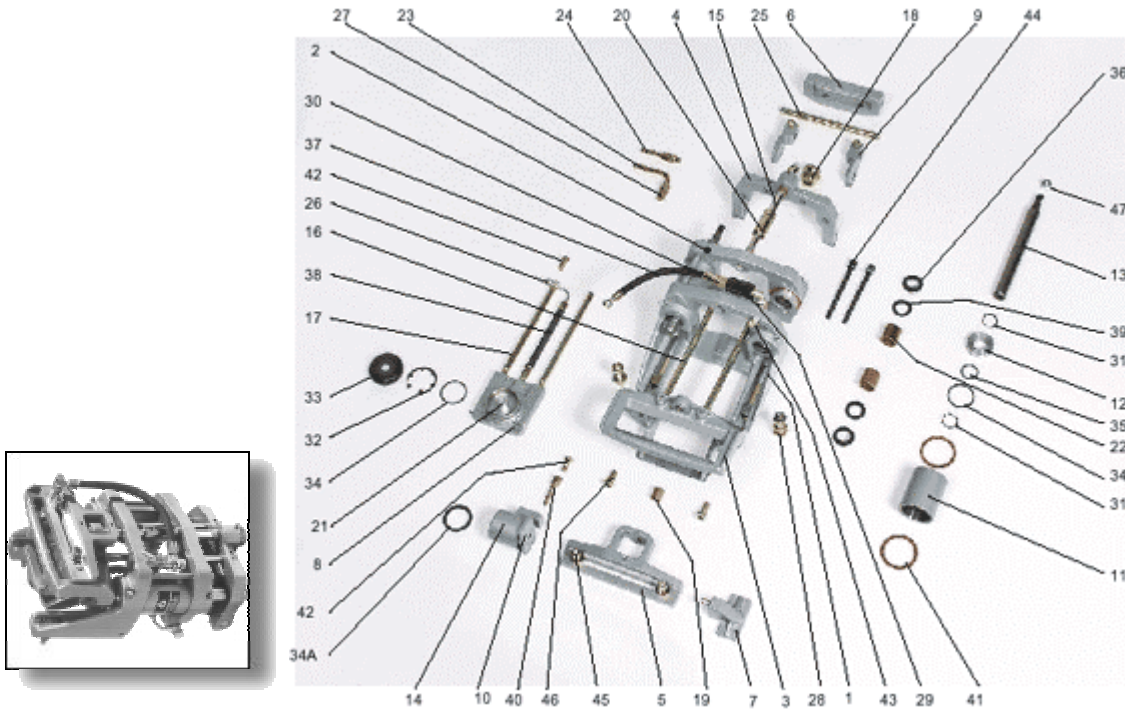


Ersatzteile

Pastenzuführungsgerät Typ: „WPZ 80/150“



Pos.	Stck.	Bezeichnung	Bemerkung
01		Gehäusefuß	
02		Gehäusedeckel	
03		Spannzange	
04		Traverse	
05		Gabel	
06		Scharnier	
07		Spannbacken	
08		Spannplatte kompl. montiert	
09	2	Führungsfinger	
10		Spannkolben	Nur zusammen mit Spannzylinder Pos. 14 lieferbar!
11	2	Hubzylinder	
12	2	Hubkolben	
13	2	Führungswelle	
14		Spannzylinder kompl. montiert	
15		Steuerstange	
16		Distanzstange	
17		Distanzstange	
18		Vorschub-Regulierschraube	
19	2	Buchse	
20		Anschlagstück	
21		Spannkolben	Nur zusammen mit Spannplatte Pos. 08 lieferbar!
22	2	Buchse	
23		Anschlußstülle	
24		Anschlußstülle	
25		Achse	
26		Schlauchnippel (Krümmer)	
27	2	Verschraubung	
8	2	Befestigungsschraube	
29		Dreiwege-Ventil	
30		Schlauchnippel	

31	4	Seegerring
32		Seegerring
33		Gummi-Schmutzfänger
34	3	O-Ring
34A		Kolbendichtring für Spannzyylinder Pos. 14
35	2	O-Ring
36	4	Abstreifer
37		Verbindungsschlauch z. Ventil
38		Anschlußschlauch m. Krümmer
9	4	Nutring
40		Nippel für Spannzyylinder
41	4	Dichtring
42	2	Hohlschraube
43	1	Hohlschraube
44	4	Spannschraube
45	2	Klemmschraube m. Scheibe
46	2	Imbusschraube
47	2	Mutter

***Diese Verschleißteile sollten immer vorrätig sein.**